

Liste des métiers à fortes perspectives d'emploi en région Pays de la Loire

Changer de métier vers un métier à fortes perspectives d'emploi est **une des priorités régionales pour la commission paritaire de Transitions Pro Pays de la Loire**. Pour élaborer la priorité régionale, Transitions Pro Pays de la Loire a initié début 2023, un processus de travail avec les partenaires sociaux et en région pour solliciter leur contribution et agréger les différentes données et études disponibles auprès des partenaires. Il est important de souligner que **les projets visant d'autres métiers** sont bien entendu **analysés** et ont des **possibilités d'être financés**.

Cette liste est naturellement évolutive, et est mise à jour 2 fois par an en s'enrichissant de contributions et travaux complémentaires au niveau régional. Dernière mise à jour : **décembre 2025** pour application au 1er janvier 2026.



AGRICULTURE & ENVIRONNEMENT

Famille professionnelle	Métiers	ROME
Polyculture, Elevage	Agent Agricole	A1416 - A1419
Horticulture et maraichage	Agent de culture légumière	A1414
Marine, Pêche, aquaculture	Marin pêcheur	A1415
Marine, Pêche, aquaculture	Mécanicien de marine	I1605
Marine, Pêche, aquaculture	Capitaine de bateau	N3101
Marine, pêche, aquaculture	Agent aquaculture - Saliculture	A1404-A1417
Arboriculture	Agent Arboricole	A1405
Jardiniers salariés	Agent d'entretien des espaces naturels	A1202
Viticulture	Agent viticole	A1418



COMMERCE

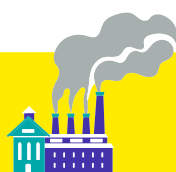
Famille professionnelle	Métiers	ROME
Maintenance de biens d'équipement	Réparateur biens électrodomestique / Technicien SAV - Reconditionnement	I1402
Métiers de bouche	Boucher	D1101
Métiers de bouche	Boulangier	D1102
Métiers de bouche	Charcutier	D1103
Métiers de bouche	Patissier	D1104
Services aux particuliers et aux collectivités	Coiffeur	D1202

CONSTRUCTION / BÂTIMENT



Famille professionnelle	Métiers	ROME
Ouvrier du second œuvre	Installateur thermique et sanitaire	F1603
Ouvrier du second œuvre	Menuisier	H2206 / F1607
Ouvrier du second œuvre	Electricien en bâtiment	F1602
Ouvrier du second œuvre	Peintre en bâtiment	F1606

Ouvrier du gros œuvre	Charpentier	F1501 / F1502 / F1503
Ouvrier du gros œuvre	Couvreur / Etancheur Façadier ITE isolation thermique	F1619 / F1610 / F1613 / F1611
Cadre du bâtiment	Conducteur de travaux	F1201



INDUSTRIE

Famille professionnelle	Métiers	ROME
Installation et maintenance d'équipement industriel	Technicien de maintenance	I1302 -I1304 - I1305 - I 1309- I1310- I1315 -I1321
Ouvrier qualifié des industries de process	Soudeur	H2913
Installation et maintenance d'équipement industriel	Technicien d'installation et de maintenance en froid et conditionnement d'air (frigoriste)	I1306-I1315
Ouvrier qualifié des industries de process	Monteur / Ajusteur / Ouvrier de la mécanique	H1506 / H2901 / H2909
Ouvrier qualifié des industries de process	Couturier industriel de l'habillement	H2402
Qualité industrielle	Animateur Qualité Sécurité / Inspecteur qualité	F1204
Technicien des industries de process	Technicien supérieur des méthodes d'industrialisation	H1404

SERVICES À LA PERSONNE ET AUX COLLECTIVITES



Famille professionnelle	Métiers	ROME
Action sociale	Educateur spécialisé / Moniteur éducateur	K1207
Action sociale	Responsable de secteurs (encadrants à domicile) / Personnel d'encadrement et de coordination	K1403 / K1407 / K1408 / K1409
Hotellerie et restauration	Cuisinier	G1602 / G1609
Personnel de la santé	Auxiliaire de Puériculture	J1304
Personnel de la santé	Aide - Soignant	J1501
Enfance	Educateur de jeunes enfants	K1202
Action sociale	Assistant de vie dépendance	K1302
Action sociale	Accompagnant éducatif et social (AES)	K1301 / K1306
Action sociale	Animateur jeunesse	G1203
Action sociale	Educateur sportif	G1204
Hôtellerie et restauration	Employé polyvalent de restauration (restauration collective)	G1606 / G1607



TRANSPORT MOBILITÉ

Famille professionnelle	Métiers	ROME
Transport, logistique, mobilité	Ambulancier	J1305
Transport, logistique, mobilité	Enseignant de la conduite et de la sécurité routière	K2110
Logistique	Magasinier / Agent logistique en entrepôt	N1110-N116
Logistique	Chef de quai	N1303
Logistique	Responsable d'exploitation	N4201
Transport	Conducteur transport de voyageurs	N4103



NUMÉRIQUE

Famille professionnelle	Métiers	ROME
Chef de projet informatique / Cybersécurité	Data protection officer (délégué à la protection des données)	M1802 - M1844 - M1856
Personnel d'études de recherche	Data Scientist - Data Analyst	M1405 - M1419
Chef de projet informatique / Cybersécurité	Administrateur de réseaux informatiques	M1801